

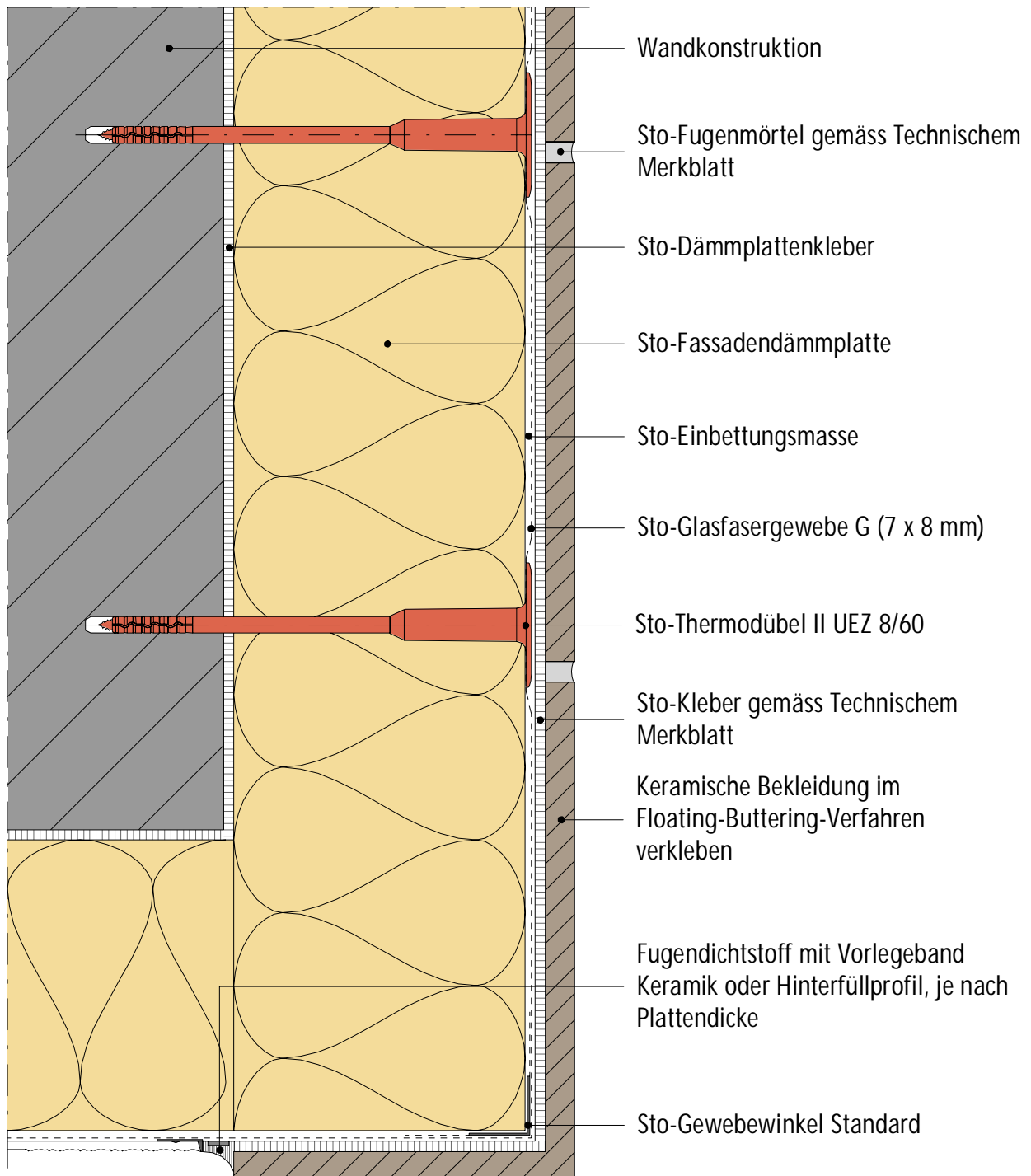
**Wärmedämm-Verbundsystem**

Aussenwand/Systemübergang (Horizontalschnitt): Anschluss einer Aussenecke, Übergang zwischen einer Putzbeschichtung und harten Belägen/Bekleidungen

Bekleidung mit harten Belägen

Rev.-Nr.2018-09-01  
Sto-CH-DE

GEN-RC-0214



Hinweis: Dieses Detail ist ein allgemeiner, unverbindlicher Planungsvorschlag, welcher die Ausführung nur schematisch darstellt. Anwendbarkeit und Vollständigkeit sind von Kunden/Planer/Verarbeiter beim jeweiligen Bauvorhaben eigenverantwortlich zu prüfen. Angrenzende Bauteile sind nur schematisch dargestellt. Alle Vorgaben und Annahmen sind auf die örtlichen Gegebenheiten anzupassen bzw. abzustimmen. Die jeweiligen technischen Vorgaben in den Merkblättern, Verarbeitungsrichtlinien und Systemzulassungen sind zu beachten. Im übrigen gelten unsere allgemeinen Geschäftsbedingungen. Sto AG, Südstrasse 14, CH-8172 Niederglatt